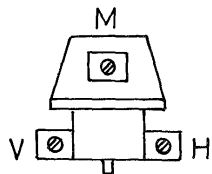


Konstr	1993	T kont	A OH	Se C	5 8 93	5 8 93	5 august 1993	T kontr	22.01.04	PN/SA	27 18
Tegn.	5 8 93	Kontr	5 8 93	Konstruktionsansvar	5 august 1993	Rettelser					
Kartotek	III S	n		m							

Lampefatningens klemmer



Klemmerækkens nr

1 2 3 4 5 6 7 8 9 10

Anvendte tektsforkortelser

Sp Spændingsførende ledning

0 Nulledning

V Venstre klemme på lampefatning

M Middelste klemme på lampefatning

H Højre klemme på lampefatning

Klemmenumre	Overkørselssignal	Uordenssignal		Vejsignal		Kontrolsignal	Bomlygter
	I gu II hv 30V / 30V	x) hv III gu gu I II uden hv 17 Volt med hv			I Klokke rø uden med rs-tråd rs-tråd	I hv	I rø II rø
1	Sp-IM Sp-IH	Sp-IH	Sp-IM	Sp-IH	Sp-IM	Sp-IM	Sp-II-Sp-I
2	0-IV 0-IV	0-IV	0-IV	0-IV	0-IV	0-IV	0-II
3	Sp-II M Sp-II M	Sp-II M	Sp-II M	Klokke	0-IH		Sp-I-Sp-II
4	0-II V 0-II V	0-II V	0-II V	Klokke			0-I
5	Til Kd-Kore 1		0-IH		Klokke		
6	Til Kd-Kore 2		0-IIH		Klokke		
7	Til Kd-Kore 3		Sp-IIIM				
8	Til Kd-Kore 4		0-IIIV				
9	Fjernkontrol		0-IIIH				
10	Fjernkontrol						

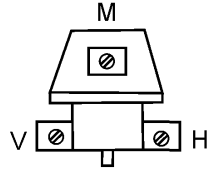
x) Signalet set bagfra

For signaler anvendt i relæanlæg

DSB	t&i Protj	Nummerering og benyttelse af klemmer for signaler ved overkørselsanlæg	EN 999
6 august 1993			R nr. 8082
<i>A Kjøer</i>			Afløser R nr 3986 / 6888

Konstr	2004	SA
Tegn	22.01.04	PNi
Kontr	22.01.04	EC
Rev	eft	udførelsen
a		
b		
c		
d		
e		
f		
Rettelser		
g		
h		
i		
k		
l		
m		
n		
Kartotek		

Lampefatnings klemmer



Klemmerækkens nr.

1	2	3	4	5	6	7	8	9	10
---	---	---	---	---	---	---	---	---	----

Anvendte tektsforkortelser

- Sp Spændingsførende ledning
- O Nulledning
- V Venstre klemme på lampefatning
- M Midterste klemme på lampefatning
- H Højre klemme på lampefatning

Klemmenumre	Overkørselssignal	Uordensignal		Vejsignal	Bomlygte
	x) I II gu hv 30V 30V	x) hv III gu I uden hv	gu II med hv	x) Klokke I rø med rs-tråd	I rø II rø
1	O - IV	O - IV	O - IV	O - IH	O - I
2	O - IH	O - IH	O - IH	O - IV	Sp - I
3	Sp - IM	Sp - IM	Sp - IM	Sp - IM	O - II
4	O - IIV	O - IIV	O - IIV	Sp - Klokke	Sp - II
5	O - IIH	O - IIH	O - IIH	O - Klokke	
6	Sp - IIM	Sp - IIM	Sp - IIM		
7			O - IIIV		
8			O - IIIH		
9			Sp - IIIM		
10					

x) Signalet set bagfra

For signaler anvendt i BUES 2000 anlæg

DSB	Eltj.	EN 990	R nr. 8082	Afløser
------------	-------	---------------	-------------------	---------